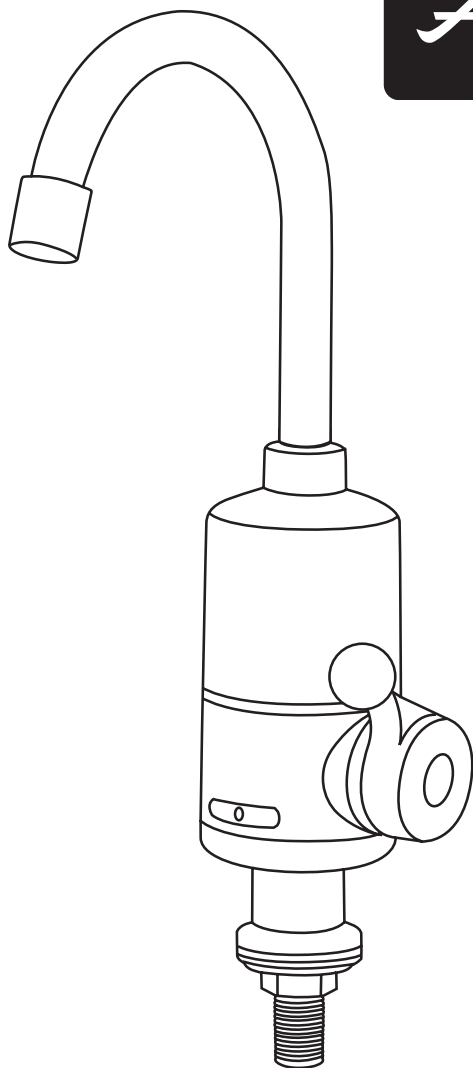


Atlanta★

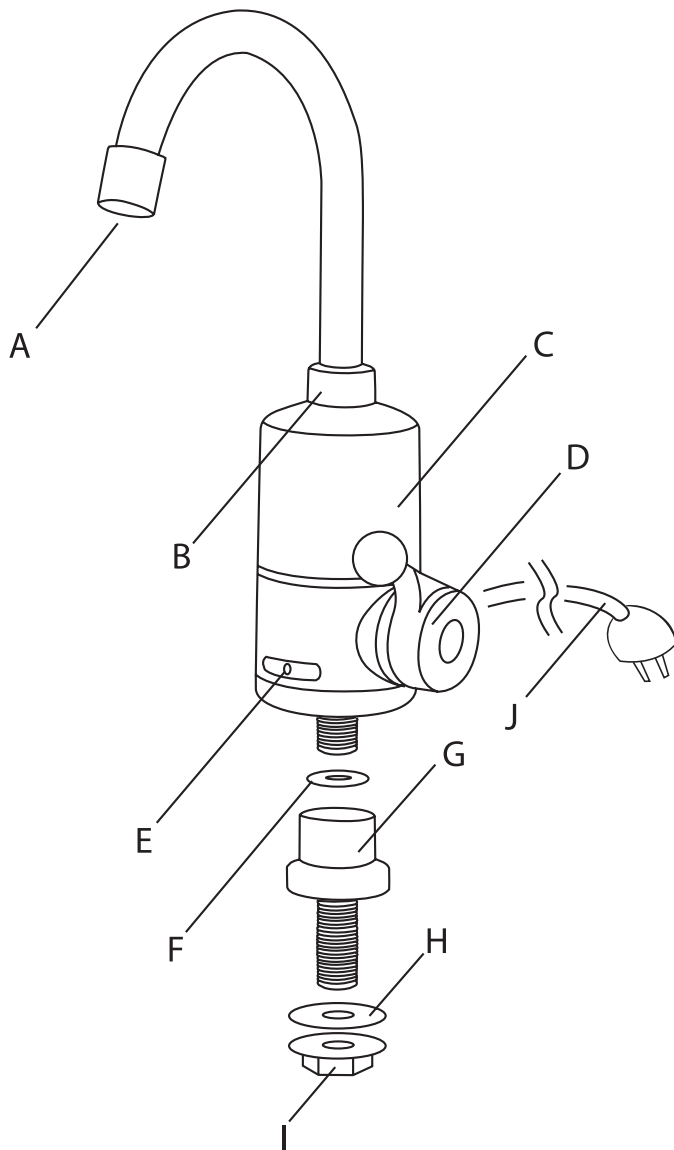


ATH-7420

Кран со встроенным нагревателем

Инструкция по эксплуатации

Ver.2.06.2010



ИНСТРУКЦИЯ ПО ЭКСПЛУАТАЦИИ

УВАЖАЕМЫЙ ПОКУПАТЕЛЬ!
МЫ ПОЗДРАВЛЯЕМ ВАС С УДАЧНЫМ ВЫБОРОМ! ВЫ СТАЛИ ОБЛАДАТЕЛЕМ
ПРОДУКЦИИ ТОРГОВОЙ МАРКИ “ATLANTA”,
КОТОРАЯ ОТЛИЧАЕТСЯ ПРОГРЕССИВНЫМ ДИЗАЙНОМ И ХОРОШИМ
КАЧЕСТВОМ ИСПОЛНЕНИЯ. МЫ НАДЕЕМСЯ, ЧТО НАША ПРОДУКЦИЯ СТАНЕТ
ВАШИМ СПУТНИКОМ НА ДОЛГИЕ ГОДЫ.

ПЕРЕД НАЧАЛОМ ИСПОЛЬЗОВАНИЯ

Пожалуйста, внимательно прочтите данную инструкцию перед началом эксплуатации прибора.

МЕРЫ БЕЗОПАСНОСТИ

- Прибор приспособлен для работы от источника тока, характеристики которого указаны на заводской маркировке на устройстве.
- Электронагреватель приспособлен для работы от источника тока, характеристики которого указаны в инструкции. Не используйте электрические сети, в которых не предусмотрено заземление.
- Электронагреватель должен использоваться только в вертикальном положении. Никогда не используйте нагреватель, не установив его должным образом.
- Температура воды может быть очень высокой, будьте осторожны при включении крана в режим нагрева воды.
- ПРИБОР НЕ ПРЕДНАЗНАЧЕН ДЛЯ ИСПОЛЬЗОВАНИЯ ЛИЦАМИ (ВКЛЮЧАЯ ДЕТЕЙ) С ПОНИЖЕННЫМИ ФИЗИЧЕСКИМИ, ЧУВСТВЕННЫМИ ИЛИ УМСТВЕННЫМИ СПОСОБНОСТЯМИ ИЛИ ПРИ ОТСУТСТВИИ У НИХ ЖИЗНЕННОГО ОПЫТА ИЛИ ЗНАНИЙ, ЕСЛИ ОНИ НЕ НАХОДЯТСЯ ПОД КОНТРОЛЕМ ИЛИ НЕ ПРОИНСТРУКТИРОВАНЫ ОБ ИСПОЛЬЗОВАНИИ ПРИБОРА ЛИЦОМ, ОТВЕТСТВЕННЫМ ЗА ИХ БЕЗОПАСНОСТЬ.
- НЕ ОСТАВЛЯЙТЕ ПРИБОР БЕЗ ПРИСМОТРА, КОГДА ОН ВКЛЮЧЕН ИЛИ КОГДА РЯДОМ С НИМ НАХОДЯТСЯ ДЕТИ. НЕ ПОЗВОЛЯЙТЕ ДЕТЯМ ИГРАТЬ ИЛИ ПОЛЬЗОВАТЬСЯ ВОДОНАГРЕВАТЕЛЕМ, ДЕТЯМ ОТ 8 ЛЕТ И СТАРШЕ, РАЗРЕШЕНО ПОЛЬЗОВАТЬСЯ ПРИБОРОМ ПОД ПОСТОЯННЫМ НАДЗОРОМ ВЗРОСЛЫХ.
- При повреждении шнура питания во избежание опасности его должен заменить изготовитель или его агент, или аналогичное квалифицированное лицо.
- Электрический шнур не должен попадать под брызги воды, разместите электрический шнур таким образом, чтобы даже при случайном попадании воды она не стекала по шнуру к электрической розетке.
- Используйте отдельную розетку для электронагревателя.
- При подключении прибора запрещается использовать электрический удлинитель.
- Внимательно следите за прибором, когда он включен или когда рядом с ним

находятся дети. Не допускайте, чтобы сетевой шнур свисал со стола, так как дети могут потянуть за него и получить травму.

- Для уменьшения опасности пожара или удара электрическим током:
 - не вскрывайте корпус изделия;
 - не подвержайте электрическую часть аппарата воздействию дождя или влаги;
 - не погружайте аппарат в воду или иную жидкость;
 - **ХРАНИТЕ НЕИСПОЛЬЗУЕМЫЙ ВОДОНАГРЕВАТЕЛЬ ОТСОЕДИНЕННЫМ ОТ СЕТИ, УСТРОЙСТВО ПРЕДСТАВЛЯЕТ ОПАСНОСТЬ ДАЖЕ КОГДА УСТРОЙСТВО ОТКЛЮЧЕНО;**
 - ничем не накрывайте электронагреватель;
 - не используйте прибор во влажных местах;
 - не вставляйте и не вынимайте вилку и блок управления мокрыми руками;
 - не допускайте перегрева вилки; следите за тем, чтобы она плотно и полностью была вставлена в розетку;
 - не пользуйтесь электронагревателем, если сетевой провод поврежден или намочен;
 - отключайте прибор от сети перед чисткой;
 - никогда не дергайте за сетевой шнур, если хотите отключить прибор, аккуратно выньте вилку из розетки;
 - Электронагреватель предназначен для эксплуатации в быту, внутри помещений с положительной температурой. Запрещается использовать прибор в профессиональных целях.
 - Электронагреватель снабжена вилкой европейского типа. Используйте розетку с заземлением.
 - Если во время работы произошли какие-либо неполадки, не используйте прибор. Обратитесь в ближайший сервисный центр с гарантийным талоном. Никогда не устраняйте неполадки самостоятельно.
 - Не располагайте аппарат вблизи источников тепла, таких как: радиаторы отопления, газовые плиты; или в местах, подверженных воздействию прямых солнечных лучей, чрезмерной пыли, механической вибрации или ударных нагрузок.
 - После транспортировки в условиях пониженных температур не включайте аппарат в сеть ранее, чем после двух часов его нахождения в теплом помещении.
- Не используйте химически активные жидкости (бензин, керосин, спирт, различные растворители) для чистки корпуса крана.
- Любые ошибки хранения, транспортировки и использования прибора не покрываются гарантией.

ОСНОВНЫЕ ЭЛЕМЕНТЫ КРАНА-ЭЛЕКТРОНАГРЕВАТЕЛЯ

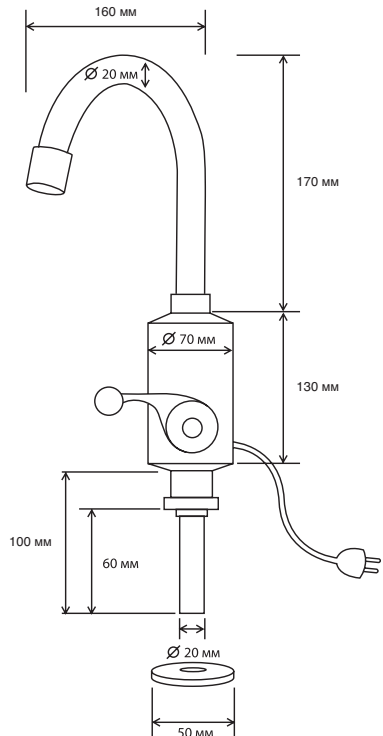
- A - излив
- B - гайка-фиксатор излива
- C - корпус
- D - ручка крана
- E - индикатор
- F - уплотнительное кольцо
- G - труба съемная
- H - уплотнительное кольцо
- I - фиксирующая гайка
- J - электрический шнур

ТЕХНИЧЕСКИЕ ХАРАКТЕРИСТИКИ

Напряжение: 230 В~ 50 Гц
 Номинальная мощность: 2000 Вт
 Диапазон температуры нагрева воды при нормальных условиях: 30-85 °С
 Стандарт влагозащиты: IPX4
 Давление водопровода: 0,05-0,5 МПа
 Диаметр трубы: 1/2 дюйма
 Срок службы: 3 года

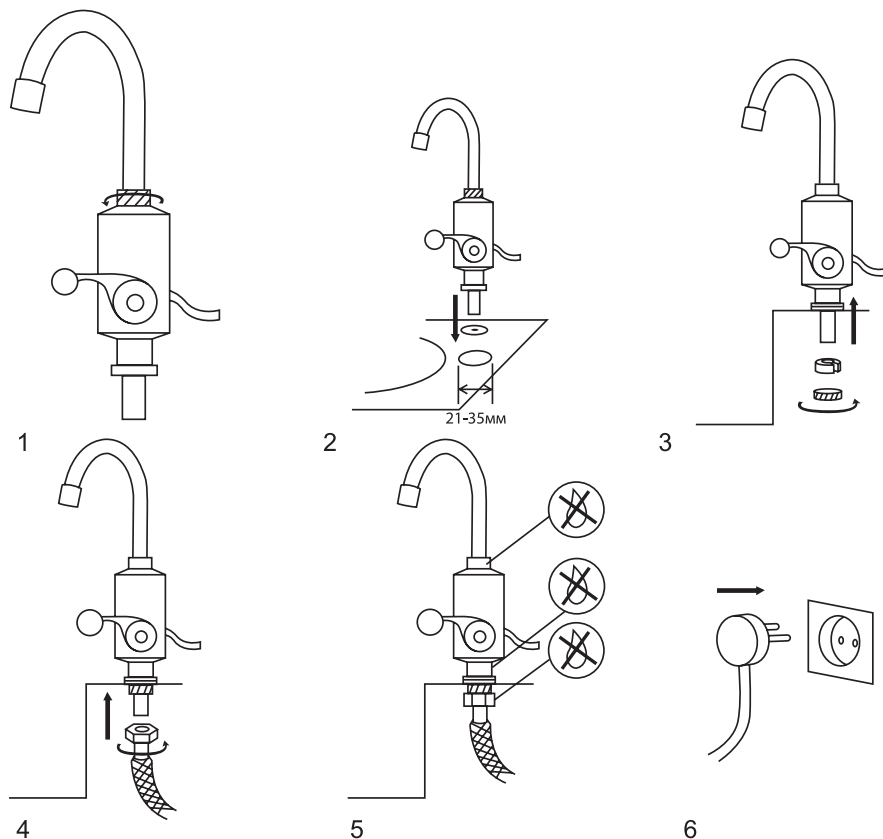
При бережном использовании срок службы может значительно превысить показатель, установленный производителем.

Дата производства представлена в серийном номере изделия: третья и четвертая цифра - месяц производства, пятая и шестая - год производства (с 2010 по 2019 год).
 Пример: xx1217xxxxx – 12 месяц, 2017 год



УСТАНОВКА

Установите изделие в соответствии с представленной схемой:



1. Прикрутите излив и трубу к корпусу.
2. Установите кран в мойку.
3. Зафиксируйте кран гайкой.
4. Прикрутите гибкую подводку.
5. Проверьте отсутствие протечек.
6. Подключите розетку к сети.

РАБОТА КРАНА С ЭЛЕКТРОНАГРЕВАТЕЛЕМ

1. Убедитесь, что при пользовании краном протечек воды не наблюдается. Для этого, поверните ручку крана вверх на несколько секунд и вниз. Внимательно осмотрите корпус крана, соединение излива и место подключения воды на предмет протечек. Если протечки наблюдаются, устраните их, прежде чем подключить электронагреватель к сети.
2. Подключите электронагреватель к сети.
Внимание! Эксплуатировать прибор в сетях без заземления запрещено.
3. Поверните ручку крана вниз. По мере поворота ручки крана поток воды будет, увеличиваться без изменения температуры.
4. Верните ручку крана в исходное положение, чтобы остановить поток.
5. Если Вам нужна подогретая вода, поверните ручку вверх. Нагрев воды начнется сразу при включении воды и уже через несколько секунд нагреватель наберет свою рабочую мощность. Будьте осторожны, из крана в первые секунды может пойти очень горячая вода.
6. По мере увеличения угла поворота ручки, поток подогретой воды будет увеличиваться, а температура падать. То есть, если вам нужна максимальная температура воды, Вам следует настроить минимальный поток подогретой воды.
7. По окончании использования поверните кран в исходное положение.
8. Если вы не планируете использовать прибор долгое время, обязательно отключите прибор из сети электропитания.

ПРИМЕЧАНИЯ

- Рекомендуем Вам отключать нагрев воды постепенно, повернув сначала кран на поток холодной воды, тем самым сняв остаточное тепло с нагревательного элемента, и лишь затем закрывать поток полностью. Это поможет Вам сохранить Ваш прибор от возможного кальцинирования, в случае если жесткость воды у Вас слишком высокая.
- Производитель оставляет за собой право вносить в конструкцию электронагревателя незначительные изменения без дополнительного объявления.

ЧИСТКА И УХОД

- Если возникла необходимость помыть кран, отключите его от источника тока, прежде чем приступить к чистке.
- Не используйте химически активные или абразивные моющие средства для чистки электронагревателя, так как это повредит его поверхность. Кран можно протереть влажной тканью, смоченной в моющем растворе без абразивных ве-

ществ. Избегайте попадания влаги на электрошнур. Если все же вода попала на шнур, то не включайте электронагреватель в сеть до полного испарения влаги.

- Не чистите кран-электронагреватель при помощи инструментов и твердых губок.
- Никогда не погружайте изделие в воду или другую жидкость.

УКАЗАНИЯ ПО ЗАЩИТЕ ОКРУЖАЮЩЕЙ СРЕДЫ

Старые приборы представляют собой совокупность технических материалов и поэтому не могут быть утилизированы с бытовыми отходами! Поэтому мы хотели бы попросить Вас активно поддержать нас в деле экономии ресурсов и защиты окружающей среды и сдать этот прибор в приемный пункт утилизации (если таковой имеется).



ИНСТРУКЦИЯ ПО ЭКСПЛУАТАЦИИ

Продукция Atlanta имеет срок гарантийного обслуживания 12 месяцев со дня продажи или со дня производства, если дату продажи невозможно установить. В случае возникновения вопросов, пожеланий, предложений, пожалуйста, свяжитесь с нами по электронной почте: vorpos@my-atlanta.ru или позвоните нам по телефону: +7 499 504-4855. Вы также можете обратиться непосредственно в ближайший сервисный центр с гарантийным талоном на изделие.

Список сервисных центров постоянно обновляется, просим Вас посетить наш сайт www.my-atlanta.ru, чтобы получить последнюю информацию.

СПИСОК СЕРВИСНЫХ ЦЕНТРОВ ATLANTA:

Абакан	ООО «ВидеоТехника сервис»	ул. Баумана, д. 3	+7 913 4443434
Ахтубинск (Астраханская область)	ООО «Ковчег»	ул. Гоголя, д. 2Б	+7 851 4136125
Братск	СЦ «Сота-Сервис»	ул. Южная, д. 25	+7 395 3417166
Брянск	ООО «Волна»	ул. Ст. Димитрова, д. 27	+7 483 2337715
Волжский (Волгоградская область)	ООО «БригПром»	ул. Пушкина, д. 45В, оф. 403	+7 844 3397935
Воронеж	СЦ «Техно»	ул. Богдана Хмельницкого, д. 46	+7 473 2600908
Екатеринбург	ИП «Фоминых В.И.»	ул. Рассветная, д. 7, оф. 4П	+7 343 2861369
Ижевск (Республика Удмуртия)	ООО «Аргус-Сервис»	ул. Горького, д. 76	+7 341 2780664
Иркутск	СЦ «Универсал»	ул. Донская, д. 7	+7 395 2235766

Йошкар-Ола	СЦ «Мидас»	ул. Советская, д. 173	+7 836 2457368
Казань	ООО КЦ «ПРОФИ»	ул. Декабристов, д. 81В	+7 843 5624724
Казань	ООО «Техника»	ул. Амирхама, д. 30	+7 843 5214988
Калининград	ООО «Регионхозторг»	ул. Яблочная, д. 14/4	+7 401 2642598
Кемерово	ПБООЛ «Кукченко Н.В.»	пр. Ленина, д. 21а, каб. 213	+7 960 9000928
Кинешма	ООО «ИРИНА»	ул. Фрунзе, д. 1	+7 493 3156985
Киров	СЦ «Рембыттехника»	ул. Красина, д. 7	+7 833 2543031 +7 833 2469250
Краснодар	ИП «Бабаков А.А.»	ул. Белозерная, д. 1/1	+7 918 1020010 +7 961 5019222
Краснодар	АСЦ «М-сервис-Юг»	ул. Акад. Лукьяненко, д. 103, оф. 55	+7 861 2226413 +7 861 2709736
Красноярск	ИП «Высоцкий В.А.»	ул. Спандаряна, д. 7	+7 391 2935433 +7 391 2945282
Махачкала	АСЦ «Техник-ISE»	пр. Акушинского, 14 лин. д. 21	+7 872 2647133 +7 872 2642895
Минусинск	ООО «ВидеоТехника сервис»	ул. Народная, д. 72а	+7 913 5506975
Москва	ООО «МИГ 108»	м. Новые Черемушки, ул. Гарибальди, д. 15, корп. 2	+7 499 1332963 +7 915 0099108
Москва	СЦ «Юник-Мастер»	бульвар маршала Рокоссовского, д. 3	+7 499 1680519
Москва	ООО «ТехноСпейс Сервис»	ул. Бориса Галушкина, д. 19, корп. 2	+7 495 6835241
Новокузнецк	ООО «ДИСКУС»	ул. Ленина, д. 70	+7 384 3799490 +7 950 2748762
Новосибирск	ООО «РЦБО»	ул. Северный проезд, д. 7	+7 383 2303135

ИНСТРУКЦИЯ ПО ЭКСПЛУАТАЦИИ

Новосибирск	ООО «Техносервис»	Бердское шоссе, д. 61/2	+7 383 2120184
Омск	ИП «Выдашенко Е.Ю.»	ул. Б. Хмельницкого, д. 130	+7 381 2364202
Орск	ИП «Бердников В.В.»	ул. Батумская, д. 25	+7 3537 372383
Пермь	ИП «Силаков С.А.»	г. Пермь, ш. Космонавтов, д. 316/2	+7 342 2009463
Пермь	СЦ «СК-Сервис»	ул. Деревообделочная, д. 3Б ул. Востания, д. 40	+7 342 2214099
Петрозаводск	СТЦ «Электрон»	ул. Ленинградская, д. 20	+7 814 2595015
Ростов-на-Дону	«Компьютерная клиника № 613»	ул. Филимоновская, д. 128	+7 863 2972780
Самара	СЦ «Спец-Мастер»	ул. Ленинградская, д. 100	+7 846 2409817
Санкт-Петербург	«Евросервис XXI»	пр. Обуховской обороны, д. 197	+7 812 6001197
Ставрополь	ЗАО «Бытсервис»	ул. 50 лет ВЛКСМ, д. 8/1	+7 865 2740191
Тамбов	ООО «БВС 2000»	ул. Мичуринская, д. 137А	+7 475 2751718
Тула	ООО «Растр ТВ»	ул. Куркова, д. 9	+7 487 2493131
Тюмень	ООО «Пульсар»	ул. Первомайская, д. 6	+7 345 2201905
Тюмень	ООО «Быттехсервис»	ул. Мельникайте, д. 116, Центр Быта	+7 345 2755226
Улан-Удэ (Республика Бурятия)	СЦ «Мастер»	ул. Краснофлотская, д. 40	+7 983 4316329
Ульяновск	АСЦ «Современный сервис»	ул. Металлистов, д. 16/7	+7 842 2732919 +7 872 2734422
Урай	ЦСО «ПиП-Мастер»	Микрорайон "2", д. 46	+7 346 7622261
Уфа	ООО «Бирюса сервис»	ул. А. Королёва, д. 6, корп. 1	+7 347 2365707

ШИРОКИЙ АССОРТИМЕНТ БЫТОВОЙ ТЕХНИКИ

Кофеварки

Кофемолки

Кухонные комбайны

Миксеры

Мясорубки электрические

Блендеры

Пароварки

Тепловентиляторы, обогреватели

Водонагреватели

Терки механические

Соковыжималки

Электроплиты, тостеры

Утюги

Наборы для укладки волос. Плойки.

Маникюрные наборы

Машинки для стрижки

Увлажнители

Фены

Чайники электрические

Чайники-термосы (термопоты)

Яйцеварки бытовые

Вентиляторы

Весы

Электробритвы

Печи микроволновые

Минипечи, аэрогрили

Хлебопечки

Пылесосы

Обогреватели масляные

Тепловентиляторы напольные

Мультиварки

Стиральные машинки

Радиоприемники

Часы электронные с радиоприемником

Изготовлено под надзором Атланта Хаус Эплаенсис ЛЛС, расположенной по адресу: 1201В, Пичтри Стрит, Сьют 3500, Атланта, Джорджия, США, 30309, на сборочном заводе в Китайской народной республике.

Вопросы и предложения, пожалуйста направляйте в службу поддержки потребителя: vorpros@my-atlanta.ru

www.my-atlanta.ru